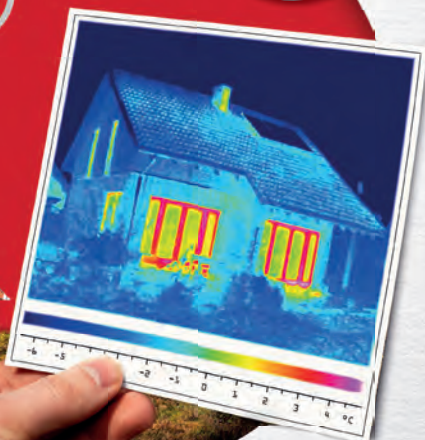


# Wärmeverluste sichtbar machen.

**Da simmer dabei.**

Thermografie  
für Ihr  
Zuhause.



**RheinEnergie**

## Wärmebrücken auf der Spur.

Nur eine gute Hausdämmung sorgt für einen niedrigen Heizenergiebedarf. Ist diese mangelhaft, geht wertvolle Energie durch sogenannte Wärmebrücken verloren. Unsere thermografische Gebäudeanalyse deckt mit Hilfe einer Wärmebildkamera zuverlässig bauliche Schwachstellen auf. So können Mängel rechtzeitig beseitigt werden und Sie sparen wertvolle Energie – und bares Geld.

## Standard- oder Premium-Thermografie – Sie haben die Wahl.

Sie möchten eine erste Bewertung des energetischen Ist-Zustands Ihrer Immobilie? Dann ist die Standard-Thermografie das Richtige für Sie.

Mit der Premium-Thermografie erhalten Sie eine umfassendere energetische Analyse – sowohl von innen als auch von außen.

Standard	Premium
Relevante Bauteile	Relevante Bauteile zusätzl. Dach und Fenster
Ein- oder Zweifamilienhaus	Ein- bis Achtfamilienhaus
Max. vier Außenaufnahmen	Max. zwölf Außen- und Innenaufnahmen*
Schlussbericht zusätzlich Handlungsempfehlungen	
<b>149,00 Euro</b>	<b>259,00 Euro</b>

Stand: 1. September 2016

\*Die Innenthermografie wird grundsätzlich mit der gleichen Ausrüstung ausgeführt wie eine Außenthermografie, allerdings wird dabei das Innere eines Wohngebäudes thermografisch untersucht. Im Gegensatz zu einer Thermografie von außen liegt das Hauptaugenmerk bei einer Innenthermografie auf Stellen, durch die Kälte eindringt.

Alle Preise sind Bruttopreise und enthalten die gültige Umsatzsteuer, sie sind auf zwei Nachkommastellen kaufmännisch gerundet.

Alle Preise verstehen sich inkl. Ortstermin und An- und Abfahrt innerhalb des Kölner Stadtgebietes.

## Wir bieten Ihnen:

- Rundum-Service durch die RheinEnergie und unsere ProfiPartner
- frühzeitige Erkennung von baulichen Schwachstellen
- umfassende Auswertung und Handlungsempfehlungen im Hinblick auf energetische Einsparpotentiale

### Voraussetzungen für eine zuverlässige Gebäudethermografie:

Die Differenz zwischen Innen- und Außentemperatur sollte mindestens 10 Grad Celsius betragen. Heizen Sie vor der Thermografie alle Räume auf mindestens 20 Grad Celsius bei geschlossenen Fenstern und geöffneten Rollläden.

## So beauftragen Sie uns

Sie können uns schnell und unkompliziert online beauftragen unter [www.rheinenergie.com/thermografie](http://www.rheinenergie.com/thermografie).



Wir beraten  
Sie gern:

0221 33779989  
mo.–fr., 7.00–20.00 Uhr,  
sa., 9.00–20.00 Uhr



# Ausgezeichnet versorgt.



Die RheinEnergie kooperiert im Rahmen der ProfiPartnerschaft mit ausgewählten Handwerksbetrieben. Unsere Partner sorgen für eine unkomplizierte und fachgerechte Auftragsausführung bei Ihnen vor Ort.



Kunden-  
zufriedenheit

www.tuv.com  
ID 9105051854

Weitere Informationen finden Sie unter [www.rheinenergie.com](http://www.rheinenergie.com)

## RheinEnergie AG

Parkgürtel 24

50823 Köln

Telefon 0221 178-0

Telefax 0221 178-3322

[www.rheinenergie.com](http://www.rheinenergie.com)

[service@rheinenergie.com](mailto:service@rheinenergie.com)