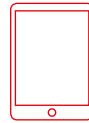


**Wir liefern Ihnen nicht nur Wärme,
Wasser, Licht und Energie.**

Sondern auch individuelle Lösungen von
der Solaranlage bis zur Elektromobilität.



Besuchen Sie uns einfach online
auf rheinenergie.com

Willkommen

**Hier sind Sie
richtig. Denn
hier stimmt die
Energie.**



Energie verändert sich.
Wir begleiten Sie dabei.

Können wir helfen?
Wir sind gerne für Sie da.

Kundenzentren

- ① Pulheim
- ② Köln-Ehrenfeld
- ③ Köln-Deutz
- ④ Frechen
- ⑤ Hürth
- ⑥ Rösrath
- ⑦ Wachtberg



Telefon

0221 34645-300
mo.-fr., 7:00-20:00 Uhr
sa., 9:00-20:00 Uhr

E-Mail

service@rheinenergie.com

rheinenergie.com

2100652 - RheinEnergie AG - Parkjüriel 24 - 50823 Köln

**Bestens versorgt
im schönen
Rheinland. Ihre
Heimat ist auch
unsere Heimat –
deshalb sind Sie
als Kunde bei
uns Partner und
Nachbar.**

Unser Angebot ist auf Sie zugeschnitten. Ob Strom oder Erdgas, Solarenergie oder Elektromobilität: Wir bieten individuelle und zuverlässige Lösungen für heute und morgen.

Damit Sie auch wirklich das bekommen, was Sie brauchen. Das ist uns wichtig. Was uns außerdem wichtig ist, erfahren Sie hier. Herzlich willkommen bei der RheinEnergie.



01.

Unsere Nähe

Wir sind für Sie da. Online und offline, am Telefon und im Kundenzentrum. Im Rheinland. Überall. Zu jeder Zeit.

Besuchen Sie uns auf:

rheinenergie.com/onlineservice

02.

Die Zukunft

Wir sind bereit. Mit mehr als 300 Ladepunkten an knapp 150 Standorten betreiben wir zum Beispiel eine der dichtesten Lade-Infrastrukturen für Elektromobilität in Deutschland.



03.

Die Umwelt

Wir schützen die Natur. Durch Ökostrom-Angebote. Durch Investitionen in erneuerbare Energien. Durch unser hochmodernes Kraftwerk Niehl 3, das jährlich rund 750.000 Tonnen an Treibhausgasen zusätzlich einspart. Und durch unseren Waldbesitz, der Wasserschutzgebiete sichert.



04.

Unser Engagement

Wir glauben an die positive Energie von Gemeinschaft. Deshalb unterstützen wir Veranstaltungen und sponsern Institutionen, Vereine und soziale Projekte.



05.

Ihr Alltag

Sie sind uns wichtig. Unsere Einnahmen fließen größtenteils in die Haushalte der Städte und Gemeinden und kommen so allen zu Gute. Auch die Preise für Busse, Straßenbahnen oder Schwimmbäder bleiben mit unserer Hilfe für alle bezahlbar.

