



Kontrolle ist Geld wert

Das Bewusstsein für einen sinnvollen Umgang mit Energie ist gestiegen. Wer den Stromverbrauch seiner Elektrogeräte reduziert, spart Geld und trägt entscheidend zur Schonung unserer Umwelt bei.

Finden Sie Ihre Stromfresser

Mit den Energiespartipps der RheinEnergie AG lässt sich gerade im Haushalt ohne großen Aufwand bereits eine Menge Strom sparen. Doch in vielen Fällen geht noch mehr. So empfiehlt es sich, die vorhandenen Haushaltsgeräte einmal genauer unter die Lupe zu nehmen. Mit dem Messgerät ist das ganz einfach. Sie überprüfen den Verbrauch Ihrer Haushaltsgeräte und vergleichen die angezeigten Werte mit den Angaben in der Tabelle auf der Rückseite.

Stellen Sie ungewöhnlich große Differenzen fest, sollten Sie sich von Ihrem Energieberater eine kostenlose Wirtschaftlichkeitsberechnung erstellen lassen. Aus dieser geht deutlich hervor, ob Sie das vorhandene Gerät weiter nutzen sollten oder ob sich die Anschaffung eines neuen, stromsparenden Gerätes für Sie auszahlt.

Unterstützung beim Gerätekauf

Selbstverständlich unterstützen wir Sie auch bei der Auswahl eines Neugerätes. Heute sind Haushaltsgeräte auf dem Markt, deren Stromverbrauch im Laufe der letzten 15 Jahre um die Hälfte reduziert wurde. Wir helfen Ihnen, die richtige Wahl zu treffen.

Da simmer dabei. **RheinEnergie**



Unsere Vergleichswerte - Ihre Messwerte

Kühlschrank (Energieeffizienzklasse A++ oder A+++)	kWh in 24 Stunden	Ihr Stromverbrauch
135 l - 170 l Nutzinhalt	0,23 - 0,38	-----
170 l - 350 l Nutzinhalt	0,25 - 0,49	-----
Kühl-Gefrierkombination (Energieeffizienzklasse A++ oder A+++)	kWh in 24 Stunden	Ihr Stromverbrauch
130 l - 230 l Nutzinhalt	0,32 - 0,89	-----
230 l - 300 l Nutzinhalt	0,49 - 1,05	-----
ab 300 l Nutzinhalt	0,43 - 1,62	-----
Gefriergerät (Energieeffizienzklasse A++ oder A+++)	kWh in 24 Stunden	Ihr Stromverbrauch
80 l - 180 l Nutzinhalt	0,34 - 0,69	-----
180 l - 250 l Nutzinhalt	0,41 - 0,84	-----
Gefriertruhe (Energieeffizienzklasse A++ oder A+++)	kWh in 24 Stunden	Ihr Stromverbrauch
120 l - 250 l Nutzinhalt	0,30 - 0,69	-----
230 l - 360 l Nutzinhalt	0,47 - 0,82	-----
Geschirrspüler (Energieeffizienzklasse A+++ für 12 Maßgedecke)	kWh je Spülgang	Ihr Stromverbrauch
Standardprogramm „Eco“ 50° C	0,83 - 1,10	-----
Waschmaschine (Energieeffizienzklasse A+++, Fassungsvermögen 5 - 6 kg)	kWh je Waschgang	Ihr Stromverbrauch
Kochwäsche 95° C	1,80 - 2,10	-----
Buntwäsche 60° C	0,90 - 1,14	-----
Buntwäsche 40° C	0,45 - 0,75	-----
Feinwäsche 30° C	0,25 - 0,40	-----
Wäschetrockner (Energieeffizienzklassen A)	kWh je Trocknung	Ihr Stromverbrauch
6 - 7 kg Baumwolle schranktrocken bei 1.000 U/min (60 % Restfeuchte)	1,35 - 2,40	-----
bei 1.400 U/min (50 % Restfeuchte)	1,60 - 2,20	-----
3 - 3,5 kg Pflegeleicht schranktrocken bei 1.200 U/min (40 % Restfeuchte)	0,60 - 0,75	-----

Das Strommessgerät

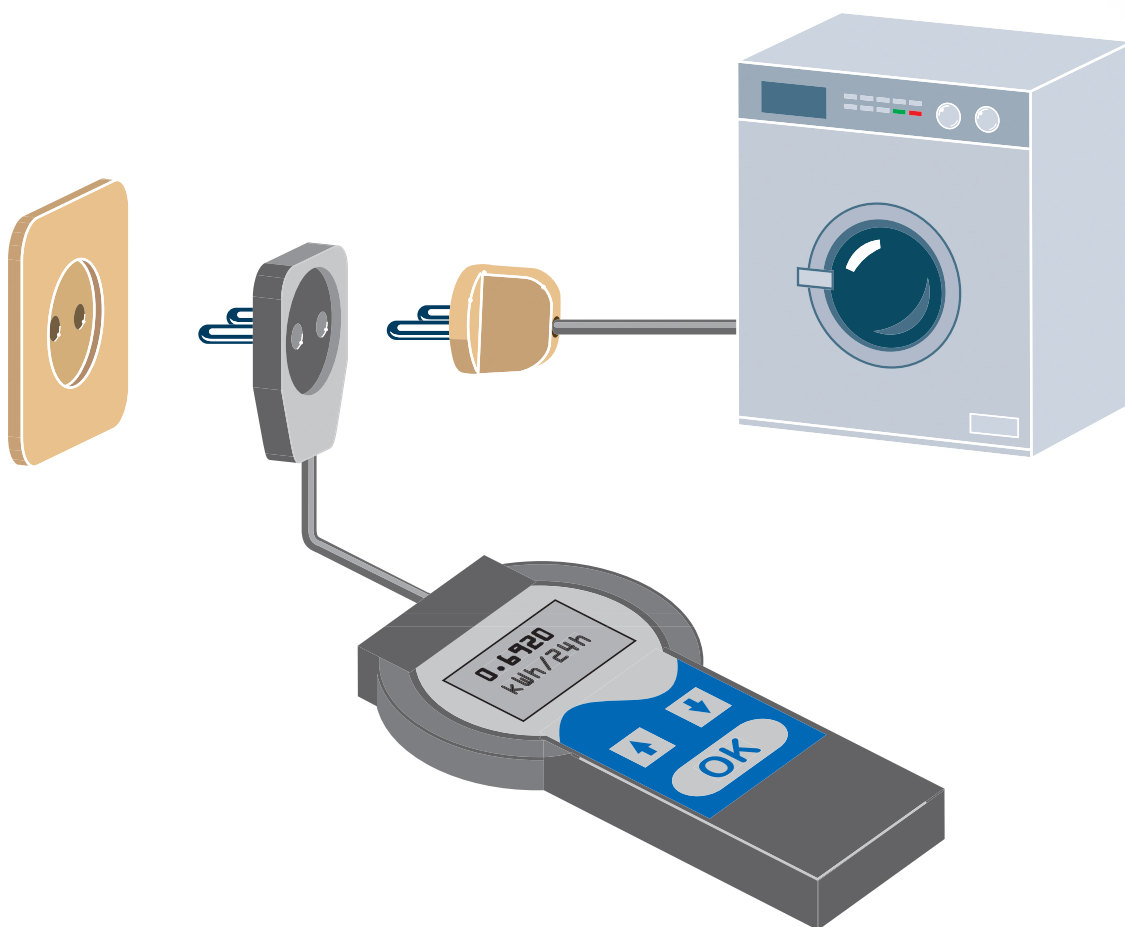
Wir leihen Ihnen kostenlos eines unserer Strommessgeräte aus. Sie stecken es einfach wie eine Verlängerungsschnur zwischen Haushaltsgerät und Steckdose. So können Sie den Stromverbrauch von Geräten wie Waschmaschine, Wäschetrockner oder Geschirrspüler für die Zeit eines Programmablaufs messen. Den Verbrauch von Geräten mit Dauernutzung wie Kühlschrank und Gefriergerät ermitteln Sie in einem Zeitraum von 24 Stunden.

Mehr Informationen

Liegt der von Ihnen ermittelte Stromverbrauch deutlich über den Vergleichswerten, fordern Sie mit dem beigefügten Antwortbogen einfach eine individuelle Wirtschaftlichkeitsberechnung an. Sie zeigt Ihnen, wie viel Strom Sie sparen können. Neben der Berechnung erhalten Sie auch Anregungen zum Energiesparen im Umgang mit Ihren Haushaltsgeräten.

Die Energieberatung

Wir beraten Sie umfassend und herstellerneutral rund um Energie und Trinkwasser. Sie erreichen uns Montag bis Freitag von 8.00 bis 17.30 Uhr unter Telefon 0221 178-3311 oder per E-Mail energieberatung@rheinenergie.com



Kennzeichnung der Stromlieferungen 2010

Stromkennzeichnung gemäß §42 Energiewirtschaftsgesetz.

1. Gesamtstromlieferungen der RheinEnergie (entspr. Residualmix)



Umweltauswirkungen je Kilowattstunde:

Radioaktiver Abfall: 0,0004 g/kWh
CO₂-Emissionen: 457 g/kWh



2. Stromerzeugung Deutschland im Vergleich

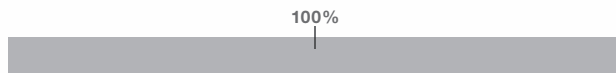


Umweltauswirkungen je Kilowattstunde:

Radioaktiver Abfall: 0,0007 g/kWh
CO₂-Emissionen: 494 g/kWh



3. Produkt KlimaStrom* für die ersten 10.000 kWh/Jahr



Umweltauswirkungen je Kilowattstunde:

Radioaktiver Abfall: 0,0000 g/kWh
CO₂-Emissionen: 0 g/kWh



* Ab 1. April 2011 Öko-Option Strom ohne Mengengrenze.

- Kernkraft
- Kohle
- Erdgas
- Sonstige fossile Energieträger
- Erneuerbare Energien, gefördert nach EEG
- Sonstige Erneuerbare Energien
- CO₂-Emissionen
- Radioaktiver Abfall

Zusatzinformation:

Rund 30% unserer Stromlieferung ist in hocheffizienten, umweltfreundlichen Kraft-Wärme-Kopplungsanlagen selbst erzeugt worden.

Diese Information erhalten Sie auch im Internet: www.rheinenergie.com
Stand der Information: 1. November 2011



RheinEnergie AG

Parkgürtel 24
50823 Köln
Telefon 0221 178-0
Telefax 0221 178-3322

www.rheinenergie.com
service@rheinenergie.com